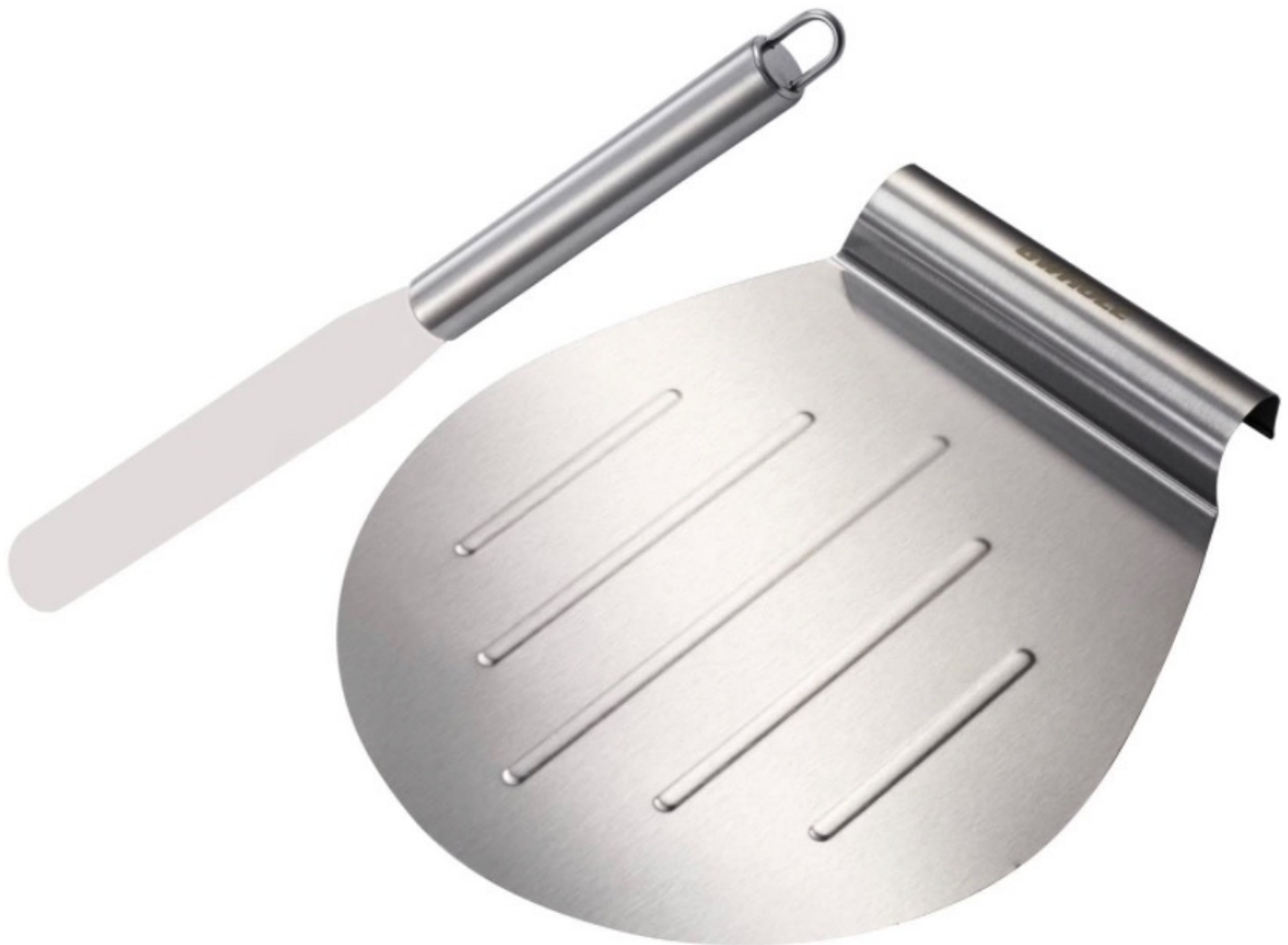


Kuchenheber Streichpalette

und



Klasse Backutensilien-Set

Heute habe ich einmal in ein neues Arbeitsgerät investiert. Nein, eigentlich sind es ja zwei, ein Set aus einem Kuchenheber und einer Streichpalette, also einem Konditormesser, jeweils aus Edelstahl.

Der Kuchenheber hat eine Größe von etwa 30 cm, ist also genauso groß wie der Boden meiner Spring-Backform und somit eines darin gebackenen Kuchens oder Tarte oder einer darin zubereiteten Torte.

Ich habe ja vor sehr vielen Jahren angefangen, auch wieder unter die Bäcker zu gehen und veröffentliche seitdem sehr oft ein Rezept für ein Backwerk in meinem Foodblog. Und mit diesen beiden Arbeitsgeräten kann ich nun endlich wunderbar Backwerk zubereiten und vor allem eine Tarte oder Torte problemlos aus der Spring-Backform herausheben bzw. vom Backformboden herunterheben. Und so bekomme ich eine Tarte oder Torte auch vom beim Servieren lästigen Backpapier herunter.

Ich habe in der letzten Zeit einige Bestellung bei Amazon aufgegeben, die ich noch am darauffolgenden Tag habe liefern lassen. Das ist eine klasse Sache. Auch bei dem Arbeitsgeräte-Set habe ich dieses heute Nacht gegen 0 Uhr bestellt. Und zugestellt wurde es gegen 13.45 h. Da zahle ich doch gern etwas höhere Versandkosten. Und zur Zeit bin ich deswegen ernsthaft am Überlegen, ob ich eine Prime-Mitgliedschaft bei Amazon abschließe, denn in dieser sind die Versandkosten für einen Prime-Versand am darauffolgenden Tag schon enthalten.

© Foto: Amazon.de

Tortenheber/Kuchenheber



Sehr funktionell

Ich hatte in letzter Zeit meinen Tortenheber vermisst. Vermutlich ist er in meine Box mit dem Altpapier gefallen, ich habe es nicht bemerkt und habe ihn mit dem Altpapier entsorgt.

Also habe ich kurzerhand in einen neuen Tortenheber investiert.

Optisch hat er mir anfangs nicht so ganz gut gefallen. Aber er war der einzige Tortenheber bei dem Online-Shop, bei dem ich nach Tortenhebern schaute, der ein Loch im Griff hatte. Wodurch ich ihn eben am Küchengeräte-Board mit Haken aufhängen kann.

Er hat die Maße 27 x 6 cm, besteht aus schönem Edelstahl und der Griff ist aus weißem Kunststoff. Außerdem ist er – natürlich – spülmaschinengeeignet.

Ich kann ihn somit gleich einmal einsetzen bei der Torte, die ich heute gebacken bzw. zubereitet habe. Und mir damit elegant ein schönes Stück Torte auf meinen Dessert-Teller heben.